

## ФОРМИ ТА ВИДИ БУЛІНГУ

Людину, яку вибрали жертвою і яка не може постояти за себе, намагаються принизити, залякати, ізолювати від інших різними способами. Найпоширенішими формами булінгу є:

- словесні образи, глузування, обзивання, погрози;
- образливі жести або дії, наприклад, плювки;
- залякування за допомогою слів, загрозливих інтонацій, щоб змусити жертву щось зробити чи не зробити;
- ігнорування, відмова від спілкування, виключення із гри, бойкот;
- вимагання грошей, їжі, речей, умисного пошкодження особистого майна жертви.
- фізичне насильство (удари, щипки, штовхання, підніжки, викручування рук, будь-які інші дії, які заподіюють біль і навіть тілесні ушкодження);
- приниження за допомогою мобільних телефонів та інтернету (СМС-повідомлення, електронні листи, образливі репліки і коментарі у чатах і т.д.), поширення чуток і пліток.



Види булінгу можна об'єднати у групи словесного (вербального), фізичного, соціального (емоційного) й електронного (кібербулінг) знуцання, які часто поєднуються для більш сильного впливу.

70 % знуцань відбуваються словесно: принизливі обзивання, глузування, жорстока критика, висміювання та ін. На жаль, кривдник часто залишається непоміченим і непокараним, однак образи безслідно не зникають для «об'єкта» приниження.

Фізичне насильство найбільш помітне, однак становить менше третини випадків булінгу (нанесення ударів, штовхання, підніжки, пошкодження або крадіжка особистих речей жертви та ін.).

Найскладніше зовні помітити соціальне знуцання — систематичне приниження почуття гідності потерпілого через ігнорування, ізоляцію, уникання, виключення.

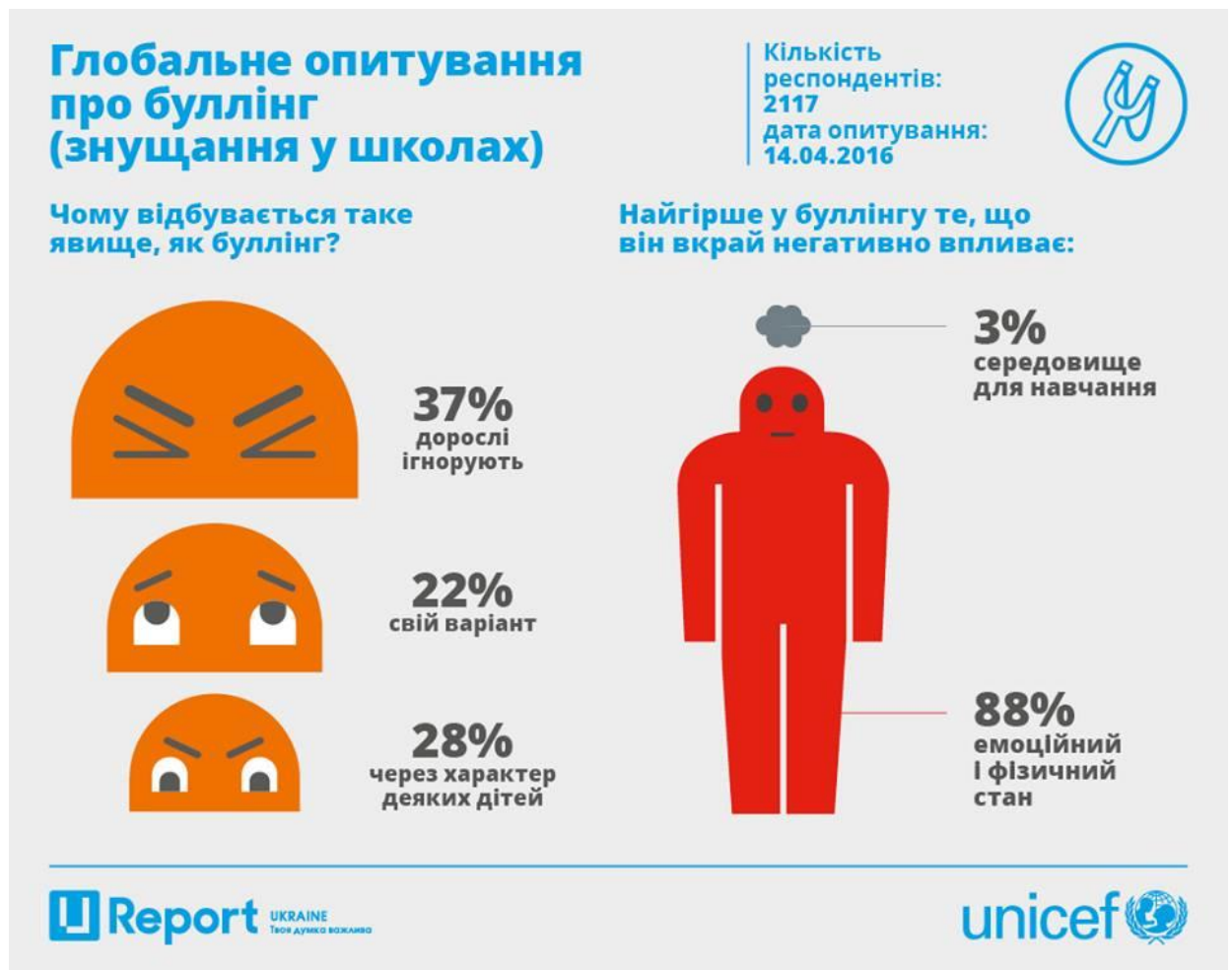
Нині набирає обертів кібербулінг. Це приниження за допомогою мобільних телефонів, інтернету. Діти реєструються в соціальних мережах, створюють сайти, де можуть вільно спілкуватися, ображаючи інших, поширювати плітки, особисті фотографії або зроблені в роздягальнях чи вбиральнях.

## НАСЛІДКИ ШКІЛЬНОГО НАСИЛЛЯ



Жертви булінгу переживають важкі емоції – почуття приниження і сором, страх, розпач і злість. Булінг вкрай негативно впливає на соціалізацію жертви, спричиняючи:

- неадекватне сприймання себе – занижену самооцінку, комплекс неповноцінності, беззахисність;
- негативне сприймання однокласників – відсторонення від спілкування, самотність, часті прогули у школі;
- неадекватне сприймання реальності – підвищену тривожність, різноманітні фобії, неврози;
- девіантну поведінку – схильність до правопорушень, суїцидальні наміри, формування алкогольної, тютюнової чи наркотичної залежності.



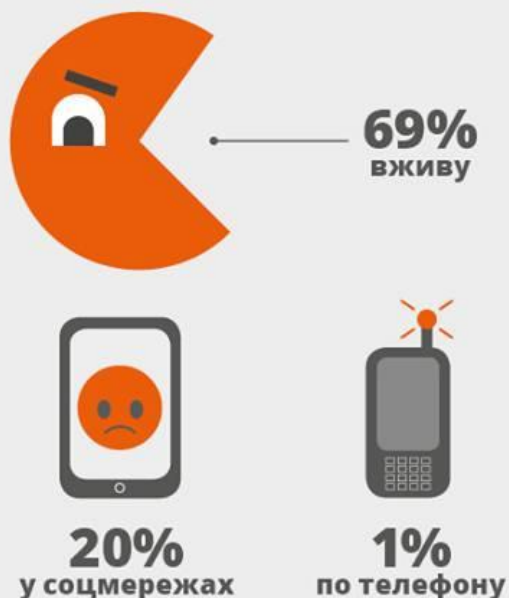
Для успішного попередження та протидії насильству треба проводити заняття з навчання навичок ефективного спілкування та мирного розв'язання конфліктів.

## Глобальне опитування про буллінг (знуцання у школах)

Кількість респондентів:  
2117  
дата опитування:  
14.04.2016



Які випадки буллингу найбільше поширені в Україні?



Щоби викоринити явище буллингу, потрібно:

